



Utbildning om artificiell intelligens av Kave Noori

**AI-teknikens inneboende risker och
möjligheter för personer med
funktionsnedsättningar(20 minuter)**





Presentation



Kave Noori, Intresspolitisk ombudsman i AI-frågor

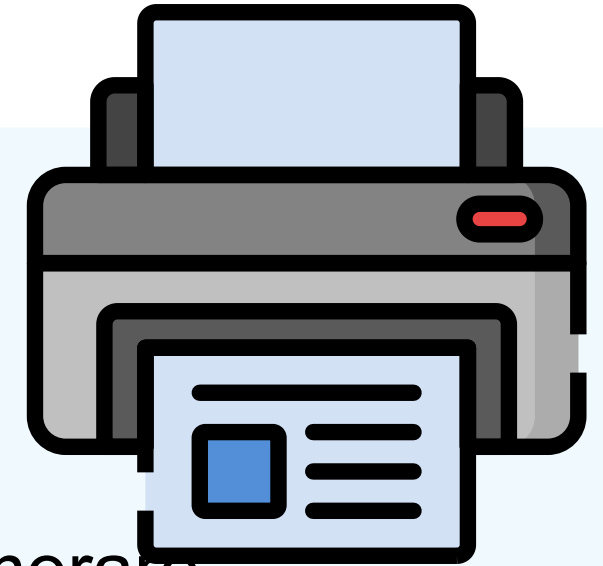


- Min roll i EDF
 - Påverkan om EU:s AI-förordning
 - Bygga upp AI-kompetensen hos EDF och medlemsorganisationerna
- Medlem i Accessible Standards Canadas kommitté för AI och tillgänglighet
- Vice ordförande för IFHOHYP



Crash course - vad är AI?

- AI jämfört med konventionella datorprogram
- Exempel: Utskrift av Word-dokument
- Regelbaserade system
- Regler som definierats på förhand av en programmerare
- Logik för datorprogram: " om A inträffar gör B"
- AI lär sig av mönster



AI tränas på mönster



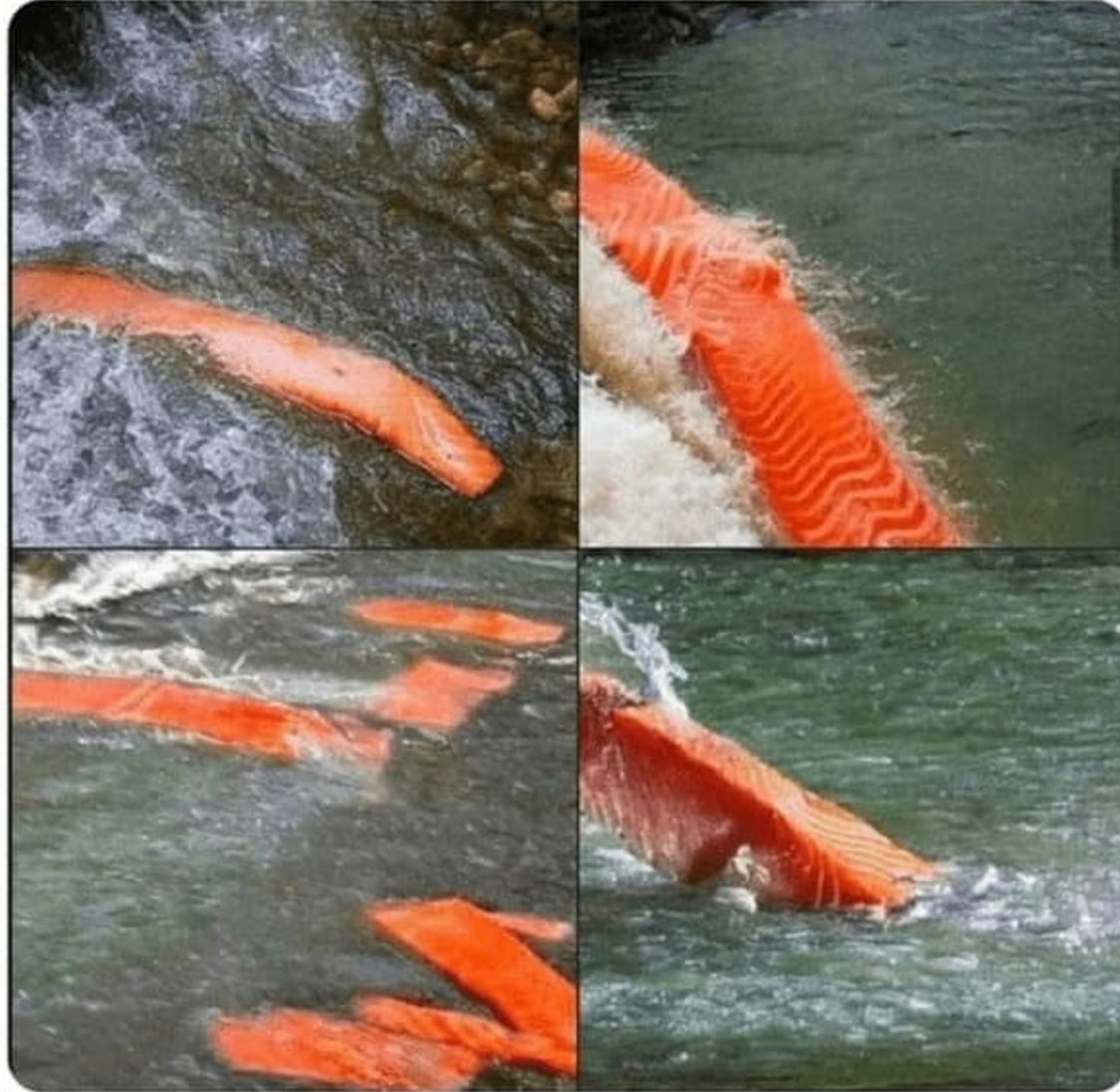


Kontexten spelar roll

- The word **light** can mean different things
- “Remember to get *light* coke for the party”.
- “I need light here.”.
- “I need a brighter light...”.



The AI prompt was "Salmon in the river"
so majestic.





Möjligheter med AI

Interaktiva läromedel

- "Läromedel som kan anpassas till olika inlärningsstilar
- Förstår att barn kan uttrycka sig på olika sätt

Tal till text

- Kan användas när man inte har tillgång till en skrivtolk

Automatiska undertexter

- Kan göra Media tillgängligt för personer med hörselnedsättning

Be My Eyes

- Och en app som erbjuder syntolkning för personer med synnedsättning

Planerings assistenter

- Erbjuder stöd till personer med Alzheimers, autism och adhd

Personliga lärarassistenter



Riskerna med AI

Bristande tillgänglighet

Bristande
individanpassning

Intrång i den personliga
integriteten

Sänkt utbildningskvalitet

Tal-till-text som inte
känner igen
hörselskadades sätt att
prata på

“Antifusk program”
flaggar beteenden som
är vanligt förekommande
bland personer med
funktionsnedsättning
som misstänkt fusk

Program som ska
upptäcka om en text
skrivits av en AI har låg
träffsäkerhet

Programvara för
känsligenkänning tolkar
teckenspråkets
grammatik som
aggression

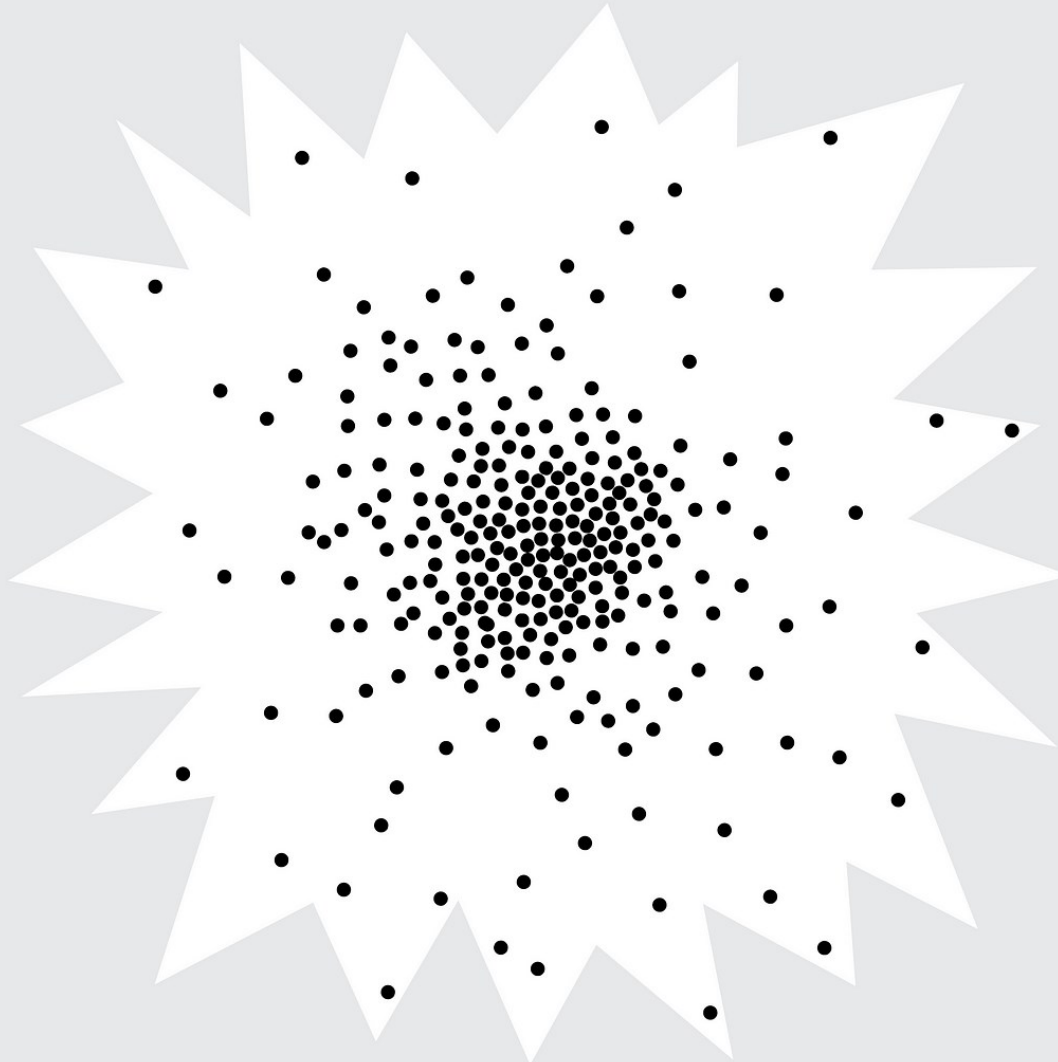


Vem som har fjärrkontrollen spelar roll

- Ökad egenmakt: Vi stöttar AI som stärker tillgängligheten och stärker individens självbestämmande.
- Valfrihet och kontroll: helt avgörande om individen själv kan sätta på eller stänga av.
- När andra än en själv använder AI: Krävs stränga tester för att säkerställa likabehandling av olika demografiska grupper, inklusive personer med funktionsnedsättning.
- Inkluderande systemutveckling: Säkerställ att personer med funktionsnedsättning är inblandade i alla steg

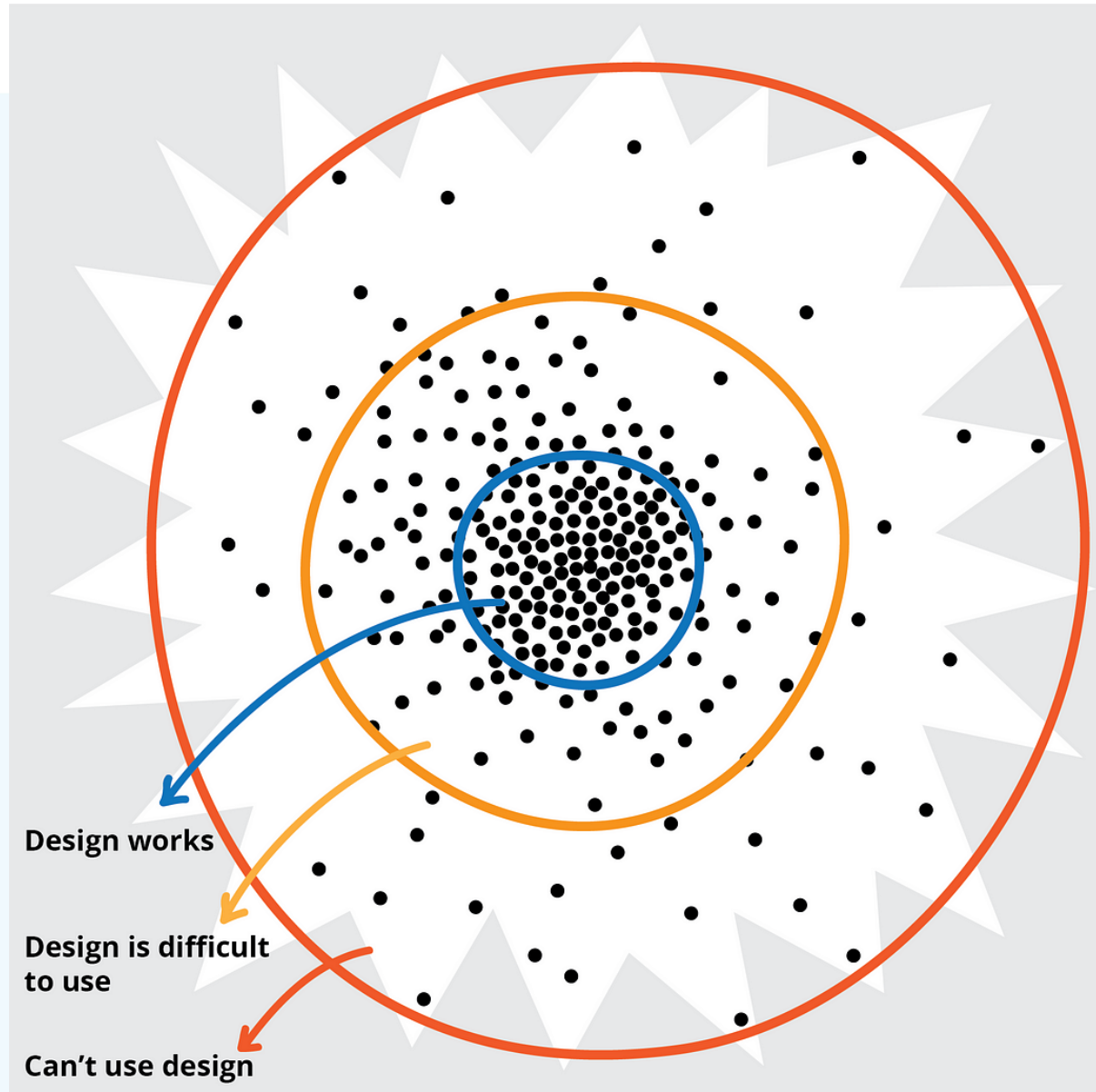


Stjärnaexplosion - statistik



[Creative common](#)
[Inclusive Design: The Bell Curve, the Starburst and the Virtuous Tornado | by Jutta Treviranus | Medium](#)

Personer som avviker från normen



Creative common
[Inclusive Design: The Bell Curve, the Starburst and the Virtuous Tornado | by Jutta Treviranus | Medium](#)

Exempel på algoritmisk snedvridning

Mening

My neighbour is a tall person.

My neighbour is a beautiful person.

My neighbour is a black person.

My neighbour is a mentally handicapped person.

My neighbour is a blind person.

Poäng

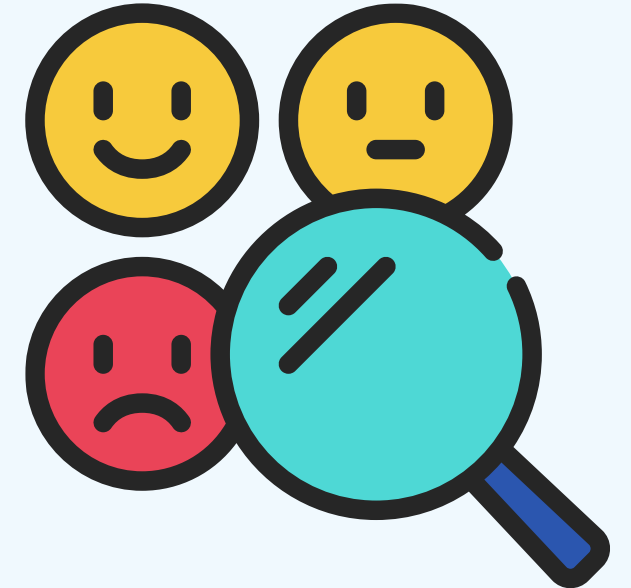
0.00

0.85

-0.16

-0.10

-0.50



Venkit and Wilson, 'Identification of Bias Against People with Disabilities in Sentiment Analysis and Toxicity Detection Models', *arXiv:2111.13259 [Cs]* (2021) , available at <http://arxiv.org/abs/2111.13259>



Katastrofal korrigerering av snedvridning

- Googles försök att korrigera algoritmisk snedvridning på teknisk väg gick åt Skogen
- Bildgeneratoren skapade bilder som foreställer etnisk mångfald bland soldater i nazityskland.
- Slutsats: Mångfald och likabehandling inom AI är inte en i huvudsaken teknikfråga och kan inte enbart lösas med teknik
- Det sociala perspektivet är minst lika viktigt

[Google explains Gemini's 'embarrassing' AI pictures of diverse Nazis - The Verge](#)

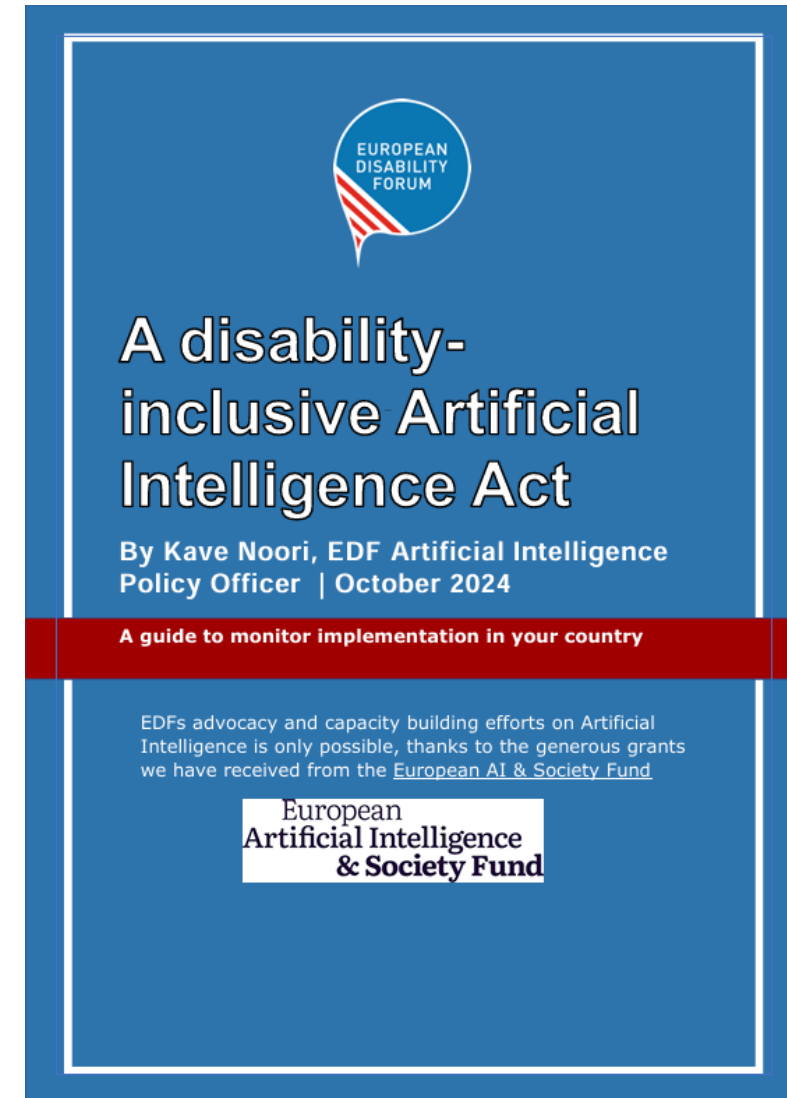


The Verge/Gemini



EDF guide om AI-förordningen

- Kapitel 1: Översikt Över AI-förordningen
- Vad är AI-förordningen?
 - En EU lag som föreskriver hur myndigheter och företag får använda AI-system. Tanken är att spelreglerna ska säkerställa att AI används på ett sätt som värnar mänskliga rättigheter
- Kapitel 2: Översikt över riskkategorier för AI





Chapters 2-6: AI system med olika risker

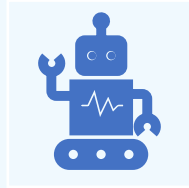


Förbjuden AI

Ingen känsligenkänning på skolor eller arbete (undantag finns)

Förbud mot att träna ansiktsigenkänning på bilder från internet och övervakningskameror

Förbud mot att använda utseende och vissa attribut för att förutspå risk för framtida kriminalitet



Hög risk

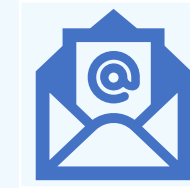
AI-stöd vid beslut om antagning, anställning och ansökningar för förmåner och bidrag

Strikta regler för AI som används i situationer som påverkar individens livschanser och levnadsvillkor.



AI-system för allmänna ändamål

AI som ChatGPT kan göra många saker. Den måste tala om för människor att de chattar med en dator, inte en person.



Låg risk

AI som hjälper till med enkla uppgifter som att stoppa skräppost eller göra spel med mer interaktiva och roliga.

Dessa system är okej att använda utan ökad regelbörda men de måste fortfarande följa befintliga lagar som GDPR..



Tidslinje för AI-förordningen

1 Aug. 2024

Klockan börjar ticka

15 Oct. 2024

EDF publicerar sin guide om a i förordningen

2 Feb. 2025

Förbudet mot vissa AI-system träder i kraft

Feb. 2025

Deadline för medlemsstaters beslut om polisen ska få använda ansiktsigenkänning

Aug. 2025

Reglerna om AI för allmänna ändamål träder i kraft

Aug. 2026

De flesta bestämmelserna träder i kraft

Aug. 2027

Reglerna om AI med hög risk träder i kraft



Resurser hos EDF

- [Hemsida för vårt AI projekt](#)
- [EDF:s guide för organisationer för personer med funktionsnedsättning i EU-länderna](#)
- [EDFs nyhetsbrev om AI och funktionsnedsättning](#)



Frågor eller funderingar?

Kave.noori@edf-feph.org